



MECO[®] CLASSIC

SWISS COATED ALUMINIUM

MECO[®] CLASSIC



UNLIMITED RANGE OF COLOURS

UNENDLICHE FARBAUSWAHL

COULEURS À L'INFINI

EN **MecoClassic** meets the demands of contemporary architectural design by offering polyester (PE) and polyurethane (PU-PA) coatings in an unlimited range of colours.

MecoClassic coatings are specially formulated for outdoor use and are highly weather and UV resistant. They boast excellent mechanical properties in terms of formability and durability and PU-PA coatings are extremely abrasion resistant.

The **MecoClassic** collection offers an unique aspect to your product thanks to its wide selection of finishes and unlimited range of colours.

DE **MecoClassic** erfüllt die Anforderungen des modernen architektonischen Designs mit einer unendlichen Farbauswahl an Polyester (PE) und Polyurethan-Polyamid (PU-PA) Beschichtungen.

MecoClassic-Beschichtungen sind speziell für den Außenbereich entwickelt und äußerst witterungs- und UV- beständig. Sie besitzen ausgezeichnete mechanische Eigenschaften in Bezug auf Formbarkeit und Lebensdauer. Die PU-PA Lacke bieten eine perfekte Abriebbeständigkeit.

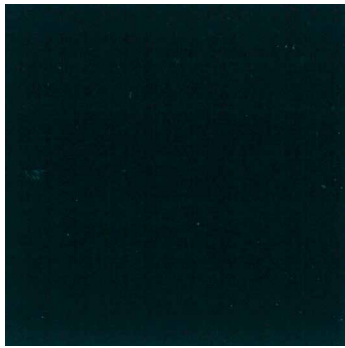
MecoClassic verleiht den Produkten ein einzigartiges Aussehen und ist in einer unendlichen Anzahl von Farben und diversen Oberflächenausführungen erhältlich.

FR **MecoClassic** répond aux exigences du design architectural moderne en proposant un choix de couleur à l'infini en revêtement polyester (PE) et polyuréthane-polyamide (PU-PA).

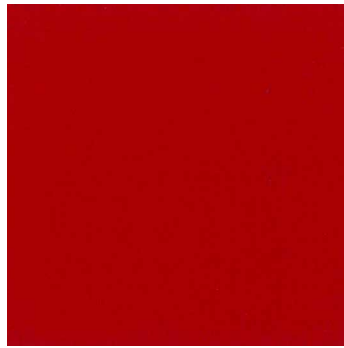
Spécialement formulés pour un usage extérieur, les revêtements **MecoClassic** sont très résistants aux intempéries et aux rayons UV. Ils ont d'excellentes propriétés mécaniques en terme de formabilité et durabilité. Les vernis PU-PA offrent une parfaite résistance à l'abrasion.

La gamme **MecoClassic** apporte un aspect unique à votre produit grâce à sa large palette de finitions et son choix de couleurs infinies.

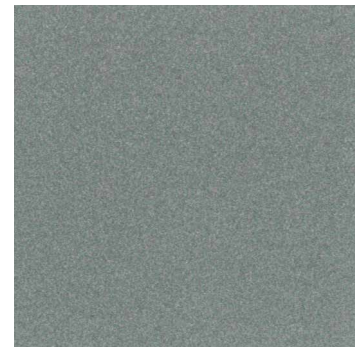
PE MATT



RAL 7016 - R70163

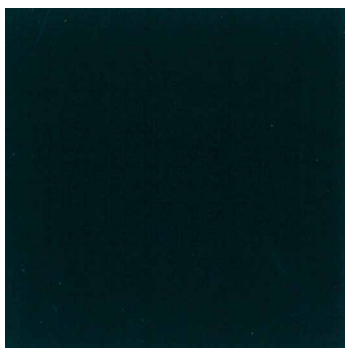


RAL 3004 - R30043

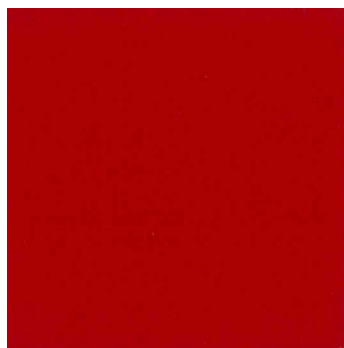


RAL 9007 - M90073

PE SEMI-GLOSS



RAL 7016 - R70166

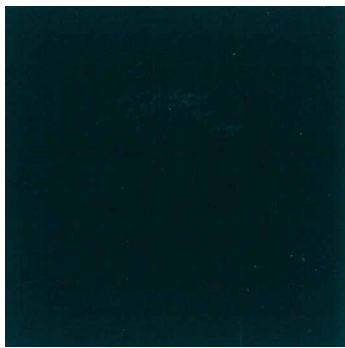


RAL 3004 - R30046

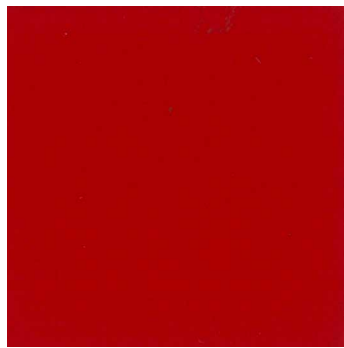


RAL 9007 - R90076

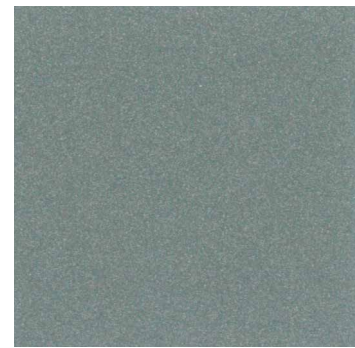
PE HIGH-GLOSS



RAL 7016 - R70168

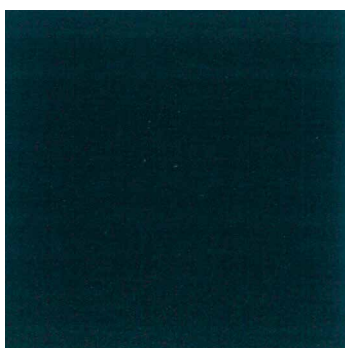


RAL 3004 - R30048

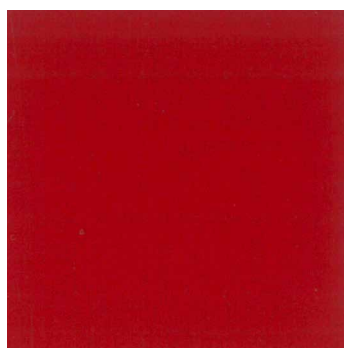


RAL 9007 - R90078

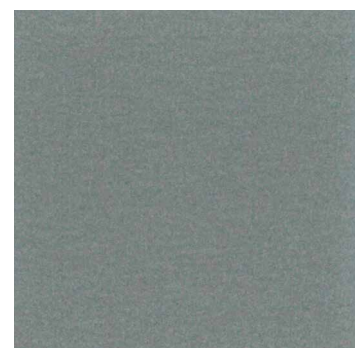
PU/PA STRUCTURED



RAL 7016 - R70160



RAL 3004 - M30310



RAL 9007 - R90070

SPECIFICATIONS

DESCRIPTION

Coating	PE (Polyester)	
Thickness	>16 µm	According to EN 13523-1
Gloss	Low, semi, high gloss	According to EN 13523-2 20 - >80 gloss units
Gloss tolerance	± 5 U, High gloss : > 80	According to EN 13523-2
Colour	Excellent colour reproducibility	Max deviation White and pastel colours : DE* : max 1.0 Red, blue, green, yellow : DE* : max 2.0 Metallic colors : max 2.0
Bending properties	Excellent bending properties	According to EN 13523-2 No cracking at 1.5 T
UV resistance	High UV resistance	RUV3 according to table C.3
Corrosion resistance	High corrosion resistance	According to EN 1396, C.6.5 Acetic acid salt spray fog resistance, index 2 according to table C.5.

Coating	PU/PA (Polyurethane Polyamide)	
Thickness	>18 µm	According to EN 13523-1
Gloss	Low gloss	According to EN 13523-2
Gloss tolerance	± 5 U	According to EN 13523-2
Colour	Excellent colour reproducibility	Max deviation White and pastel colours : DE* : max 1.0 Red, blue, green, yellow : DE* : max 2.0 Metallic colors : max 2.0
Bending properties	Excellent bending properties	According to EN 13523-7 No cracking at 0 T
UV resistance	High UV resistance	RUV3 according to table C.3
Corrosion resistance	High corrosion resistance	According to EN 1396, C.6.5 Acetic acid salt spray fog resistance, index 2 according to table C.5.

METALCOLOR

WHEN QUALITY MATTERS



EN With over 30 years of experience and an unique production concept, **Metalcolor** has established itself as a reference in the aluminium coil coating field.

Metalcolor continues to develop custom-made solutions for its customers all over the world, ranging from roller shutters to watch hands and from venetian blinds to deep drawing applications.

Our coatings are designed to protect against corrosion, enhance the appearance of products, and increase their durability.

Flexibility, customer satisfaction and quality are our top priorities !



DE Mit mehr als 30 Jahren Erfahrung und einem einzigartigen Produktionsverfahren, ist **Metalcolor** die Referenz auf dem Gebiet der Aluminium-Bandbeschichtung (Coil-Coating).

Von Raffstoren, Rollläden, Fassaden, Dachrinnen bis hin zu Deckenpaneelen entwickelt **Metalcolor** maßgeschneiderte Lösungen für Kunden auf der ganzen Welt.

Unsere Beschichtungen sind nicht nur ästhetisch, sondern schützen vor Korrosion und verlängern die Lebensdauer der Produkte.

Flexibilität, Kundenzufriedenheit und Qualität sind unsere Top-Prioritäten.

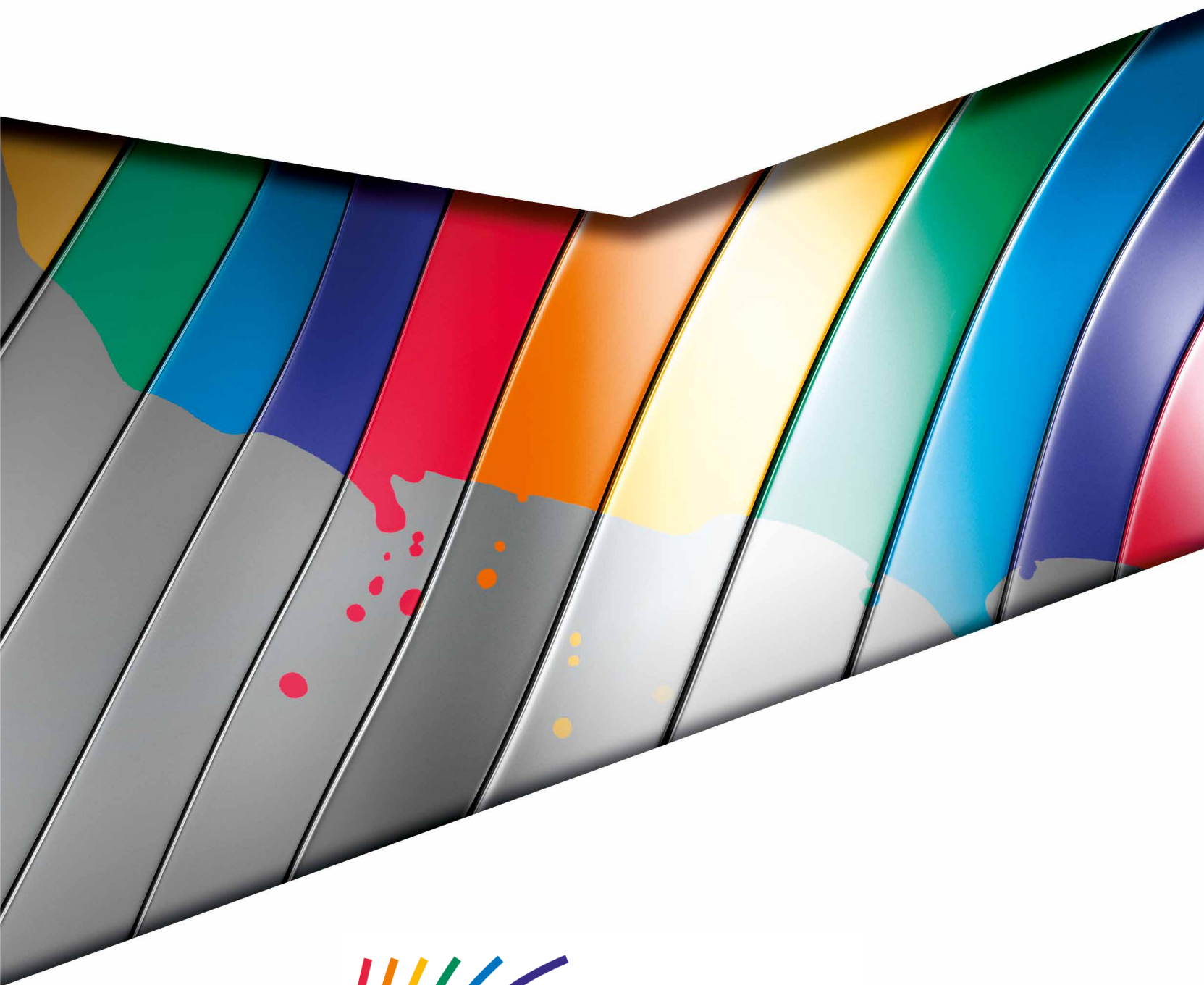


FR Avec plus de 30 ans d'expérience et un concept unique de production, **Metalcolor** s'impose comme une référence dans le domaine du Coil Coating en aluminium.

Du volet roulant à l'aiguille de montre, du bâtiment aux applications d'emboutissage, **Metalcolor** continue de développer des solutions sur mesure pour ses clients à travers le monde.

Nos revêtements sont conçus pour protéger contre la corrosion, accroître l'esthétique et permettre aux matériaux de durer plus longtemps.

Flexibilité, satisfaction client et qualité sont au cœur de nos préoccupations !



Rte de Vevey 4 | CH-1072 Forel/Lavaux | Switzerland

Tel: +41 21 781 08 81 | Fax: +41 21 781 24 41

info@metalcolor.ch | www.metalcolor.ch